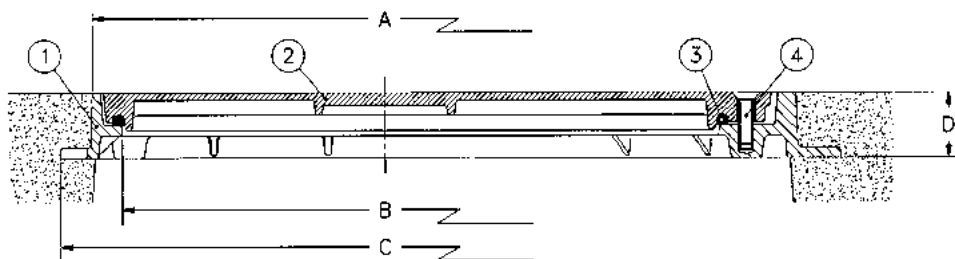
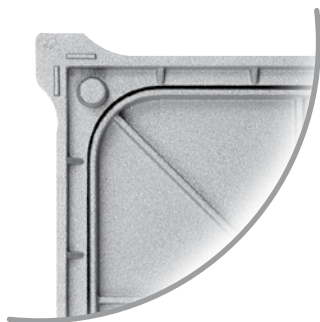




MODELO SENCILLO

TAPA DE REGISTRO ESTANCA

Modelo de aluminio fundido para ser instalado tanto en el interior como el exterior de los edificios. Soporta el tránsito exclusivo de personas.



1 :: MARCO

De aluminio fundido, la parte exterior con pestañas para su fijación.

2 :: TAPA

De aluminio fundido, con nervios radiales en la parte inferior para darle más resistencia.

3 :: JUNTA

De estanqueidad en E.P.M. tipo cordón de Ø8 sujeta a la tapa.

4 :: TORNILLOS

De acero inoxidable para llave "Allen", en métrica 10.

Ref.	A	B	C	D	Nº tornillos	Dimensiones	Resistencia en KN
12040	39,5 x 39,5	35 x 35	43,5 x 43,5	4,5	4	M10 x 35	15
12050	49,5 x 49,5	45 x 45	53,5 x 53,5	4,5	4	M10 x 35	15

- 1 KN es aproximadamente igual a 100 Kg.
- Diámetro del plato de carga 150 mm.

Medidas en centímetros