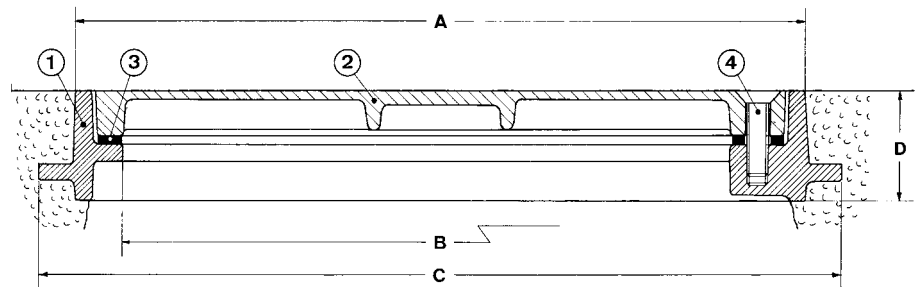
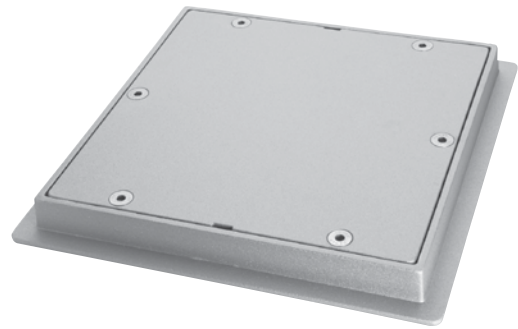




MODELO NORMAL

TAPA DE REGISTRO ESTANCA

Modelo de aluminio fundido para uso general.
Soporta el tránsito de vehículos ligeros.



1 :: MARCO

De aluminio fundido, la parte exterior con una solapa para su mejor fijación.

2 :: TAPA

De aluminio fundido, con nervios radiales en la parte inferior para darle más resistencia.

3 :: JUNTA

De estanqueidad en E.P.M. moldeado.

4 :: TORNILLOS

De acero inoxidable para llave "Allen", en métrica 12.

ACCESORIOS

Para las referencias 10070, 10080 y 10100 se suministran dos cáncamos con varilla roscada de métrica 16, que facilitan la extracción y colocación de la tapa al introducirlos en los agujeros roscados que ésta tiene para tal fin.

Ref.	A	B	C	D	Nº tornillos	Dimensiones	Resistencia en KN
10020	19,5 x 19,5	15 x 15	23 x 23	4,5	4	M12 x 35	25
10030	29,5 x 29,5	25 x 25	34 x 34	5,5	4	M12 x 45	25
10040	39,5 x 39,5	34 x 34	44 x 44	5,5	6	M12 x 45	25
10050	50 x 50	44 x 44	54 x 54	6	6	M12 x 45	20
10060	60 x 60	53 x 53	64 x 64	6	8	M12 x 50	20
10070	70 x 70	61 x 61	74 x 74	7	12	M12 x 50	20
10080	80 x 80	71 x 71	86 x 86	8	12	M12 x 50	25
10100	105 x 105	90 x 90	110 x 110	8,5	12	M12 x 60	50

- 1 KN es aproximadamente igual a 100 Kg.
- Diámetro del plato de carga 150 mm.

Medidas en centímetros