

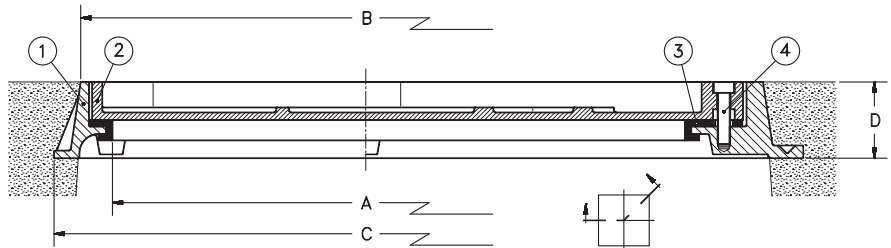
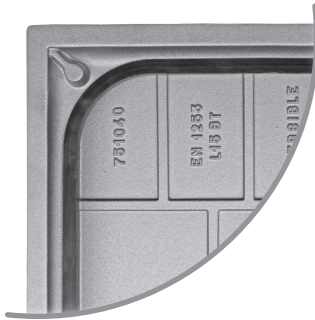


# GAMA 700.000 REVERSIBLE

## TAPA DE REGISTRO ESTANCA



Modelo de aluminio fundido de tapa REVERSIBLE para su instalación en edificios. Fabricado según los requisitos de la norma EN 1253, se recomienda su instalación en áreas con tráfico de vehículos ligeros, así como en áreas principalmente utilizadas para fines comerciales y áreas públicas. Es estanca a olores (clase Ot).



### 1 :: MARCO

De aluminio fundido, la parte exterior lleva una solapa para su mejor fijación y posibilidad de taladrar cuatro agujeros en sus vértices para su fijación o nivelación. Además posee unos nervios entre la solapa y el marco para darle mayor resistencia. Cumple los requisitos de resistencia para la clase M125 de la norma EN 1253.

### 2 :: TAPA

De aluminio fundido REVERSIBLE. Se puede utilizar indistintamente en la posición lisa o rellenable. La altura para el relleno es de 2 cm. Cumple los requisitos de resistencia para la clase L 15 y de estanquidad para la clase Ot (Estanquidad a los olores) de la norma EN 1253.

### 3 :: JUNTA

De estanquidad en EPDM moldeado encajada en el marco.

### 4 :: TORNILLOS

De acero inoxidable para llave "Allen", en métrica 10.

### 5 :: ACCESORIOS

Dos cáncamos con varilla roscada de métrica 12, que facilitan la extracción y colocación de la tapa al introducirlos en los agujeros roscados que ésta tiene para tal fin.

Ref.	A	B	C	D	Nº tornillos	Dimensiones	Resistencia	Estanquidad
751025	25	29,5	34	6	4	M10x40	Clase L15	Clase Ot
751030	30	34,5	39	6	4	M10x40	Clase L15	Clase Ot
751035	35	39,5	44	6	4	M10x40	Clase L15	Clase Ot
751040	40	44,5	49	6	4	M10x40	Clase L15	Clase Ot
751045	45	49,5	54	6	4	M10x40	Clase L15	Clase Ot
751050	50	54,5	59	6	4	M10x40	Clase L15	Clase Ot
751055	55	59,5	64	6	4	M10x40	Clase L15	Clase Ot

- Resistencia y estanquidad según requisitos de la norma EN-1253.

- Las pruebas de resistencia en la posición rellenable se realizan sin el relleno.

- El cumplimiento de la clase Ot, implica que también se supera la clase Wt.

Medidas en centímetros