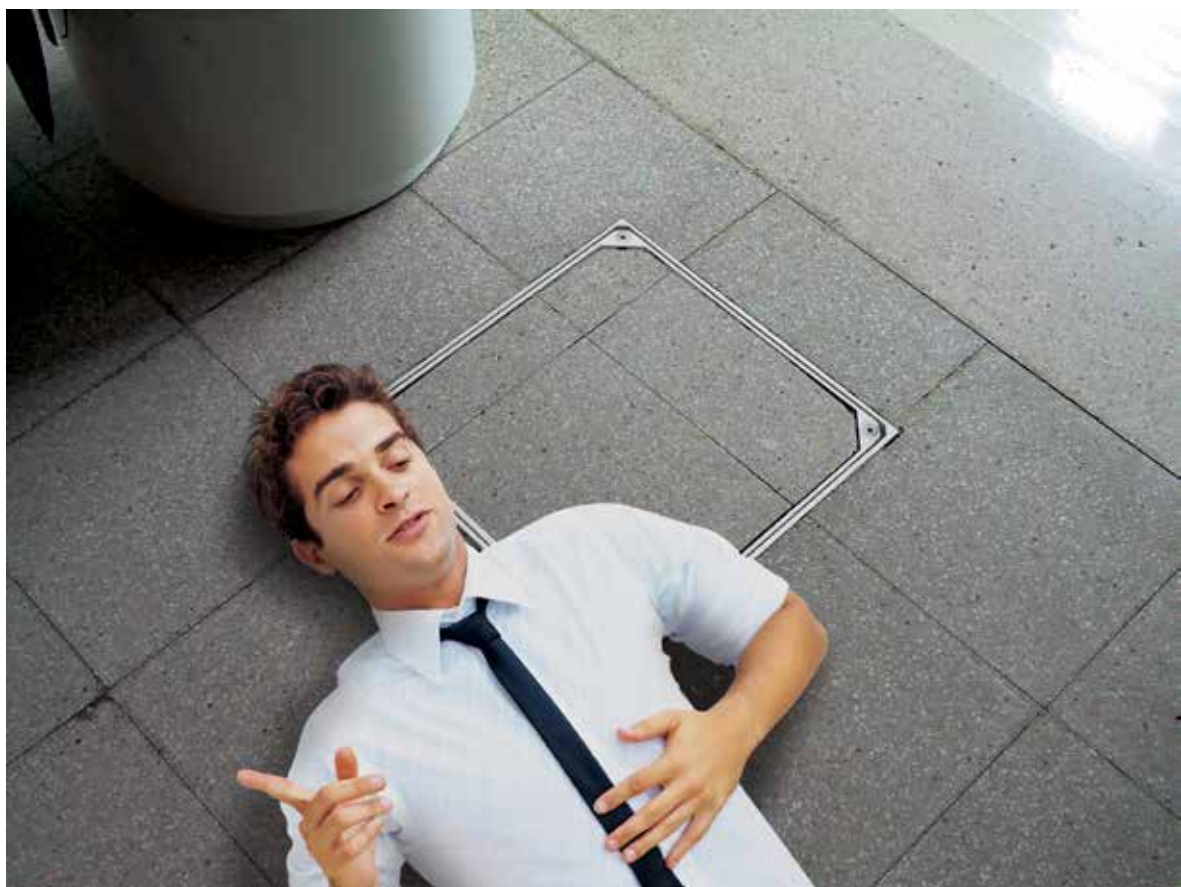


Si nuestra marca está por los suelos

de miles de garajes, villas,
museos, hospitales,
centros comerciales, locales
de negocio, empresas, etc.



es porque siempre cumplimos
los primeros

como ahora con la
normativa EN 1253 que
regula cómo deben de ser
las tapas de interior

Nueva gama de Aluminio fundido

Serie 700.000

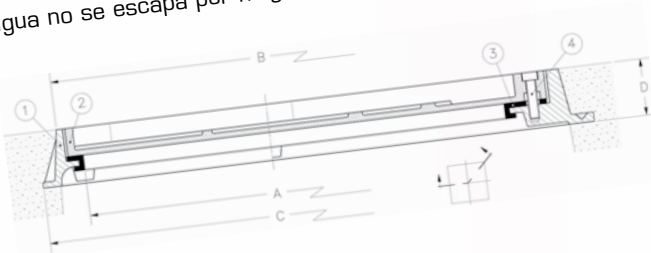
Con todas las de la Ley

La norma EN 124 describe cómo deben ser las tapas de arqueta instaladas en exteriores. Sin embargo para interiores es la norma **EN 1253** la que rige cómo deben ser las tapas de arqueta en lo relativo a su **resistencia y estanqueidad**.

ESTANQUEIDAD

Estanqueidad a los olores: Clase Ot. Las tapas de acceso estancas a los olores deben impedir el escape de aire viciado. Se asume que se consigue estanqueidad a los olores si la tapa de acceso es estanca cuando se ensaya de acuerdo con el apartado 7.3.2.

7.3.2 La tapa de acceso debe ser sometida, por su parte inferior, a una presión hidrostática de ≥ 500 Pa (≥ 5 mbar). Se considera que el ensayo ha sido satisfactorio si, después de transcurrido un periodo de tiempo de (15 ± 1) min., el agua no se escapa por ningún punto.



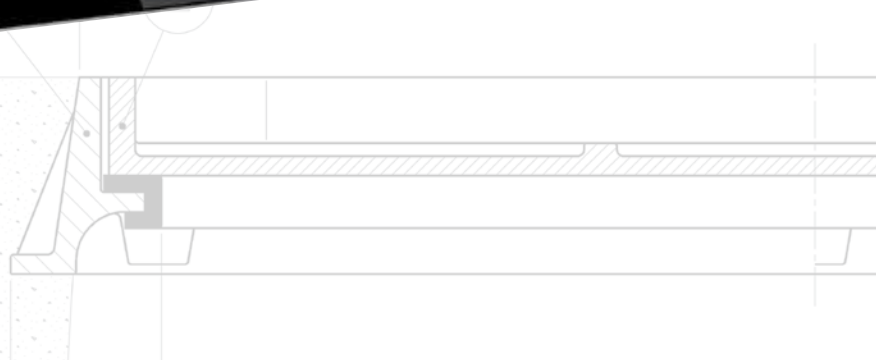
RESISTENCIAS

Clase L 15

Zonas con tráfico de vehículos ligeros, excluidas las carretillas elevadoras de horquilla, utilizadas en recintos comerciales.

Las nuevas tapas en Aluminio fundido de MACO son las PRIMERAS del mercado que cumplen la normativa EN 1253 que regula las tapas para INTERIOR

Extracto Norma EN 1253



Diseñadas con los pies en el suelo

Tapas reversibles

- Versión lisa y rellenable en un mismo artículo, sin necesidad de cambiar el marco.
- Al ser reversibles se logra una importante reducción de espacio en el almacén.
- Su especial diseño las hace además fácilmente apilables.
- Reducción logística del stock; una misma referencia sirve para dos aplicaciones.
- Al ser de Aluminio fundido, son las únicas reversibles realmente estancas del mercado.



**RELLENABLE
REVERSIBLE**

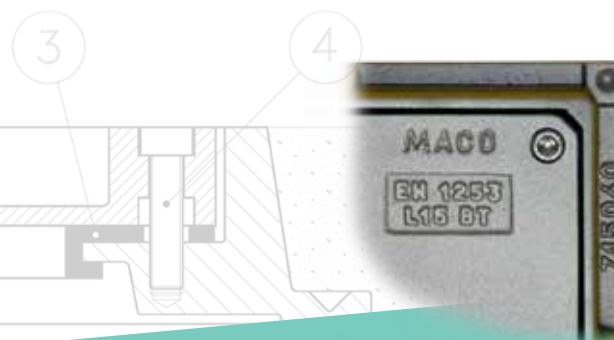
Junta de estanqueidad encajada en el marco

- De esta forma la junta no se cae a la arqueta cuando se abre la tapa.
- Al ir encajada su sustitución es más sencilla.



Máxima simplificación en la elección de la medida

- En la serie 700.000 las dimensiones nominales del registro corresponden a la luz del marco (hueco útil).
- Por tanto nuestras tapas se denominan de la misma forma que las arquetas.
- De esta manera es muy difícil equivocarse a la hora de solicitar la referencia.
- Somos el único fabricante que lo hace así, para facilitarle el trabajo.



Gama 700.000

MODELO REVERSIBLE

Modelo de aluminio fundido de tapa REVERSIBLE para su instalación en edificios. Fabricado según los requisitos de la norma EN 1253, es adecuado para ser instalado en zonas con tráfico de vehículos ligeros, excluidas las carretillas elevadoras de horquilla.

1 - MARCO

De aluminio fundido. La parte exterior con una solapa para su mejor fijación y posibilidad de taladrar cuatro agujeros en sus vértices para su fijación o nivelación. Además posee unos nervios entre la solapa y el marco para darle mayor resistencia. Cumple los requisitos de resistencia para la clase M125 de la norma EN 1253.

2 - TAPA

De aluminio fundido REVERSIBLE. Se puede utilizar indistintamente en la posición lisa o rellenable. La altura para el relleno es de 2 cm. Cumple con los requisitos de resistencia para la clase L15 y de estanqueidad para la clase Ot (Estanqueidad a los olores) de la norma EN 1253.

3 - JUNTA

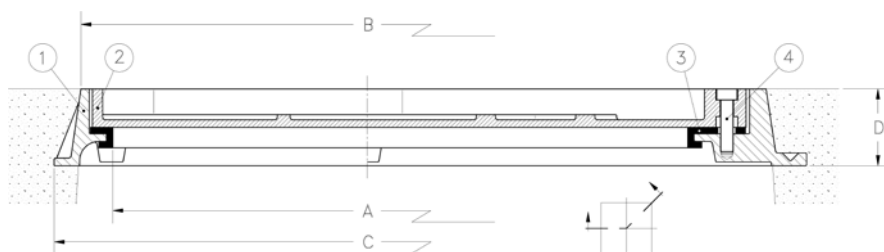
De estanqueidad en EPDM moldeado encajada en el marco.

4 - TORNILLOS

De acero inoxidable para llave "Allen", en métrica 10.

ACCESORIOS

Dos cáncamos con varilla roscada de métrica 12, que facilitan la extracción y colocación de la tapa al introducirlos en los agujeros roscados que ésta tiene para tal fin.



Tamaño	Ref.	A	B	C	D	Nº tornillos	Resistencia	Estanqueidad
25 x 25*	751025	25	29,5	34	6	4	Clase L15	Clase Ot
30 x 30	751030	30	34,5	39	6	4	Clase L15	Clase Ot
35 x 35	751035	35	39,5	44	6	4	Clase L15	Clase Ot
40 x 40	751040	40	44,5	49	6	4	Clase L15	Clase Ot
45 x 45*	751045	45	49,5	54	6	4	Clase L15	Clase Ot
50 x 50	751050	50	54,5	59	6	4	Clase L15	Clase Ot
55 x 55	751055	55	59,5	64	6	4	Clase L15	Clase Ot

*Lanzamiento previsto para el último trimestre de 2016.

Medidas en centímetros

- Resistencia y estanqueidad según requisitos de la norma EN-1253.

- Las pruebas de resistencia en la posición rellenable se realizan sin el relleno.



Polígono 27 Ubarburu, 22 L • E-20014 Donostia-San Sebastián • Guipúzcoa

Tfno.: +34 943 45 13 29 • Fax: +34 943 45 21 84

e-mail: maco@maco.es

www.maco.es