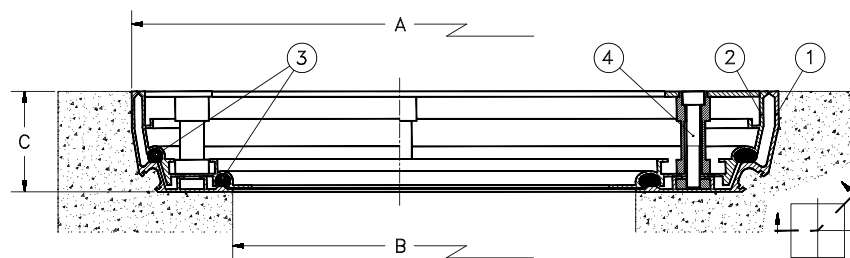
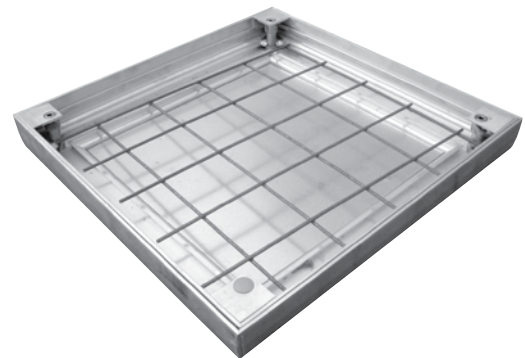




# TAPA RELLENABLE DE CHAPA DE ALUMINIO

Modelo CON DOBLE JUNTA

Modelo fabricado con perfil de aluminio para su uso tanto interior como exterior. Recomendado para zonas que precisen un registro que pase desapercibido con el pavimento del entorno. Soporta el tránsito exclusivo de personas.



## 1 :: MARCO

Fabricado con perfil de aluminio. Su diseño evita que roce con la tapa, facilitando su apertura.

## 2 :: TAPA

Fabricada con perfil de aluminio. Su diseño evita que roce con el marco. La parte superior rebajada 65 mm para poder aplicar el pavimento requerido. Se suministra con un mallazo para aumentar la resistencia.

## 3 :: JUNTA

Doble junta en neopreno, tipo cordón, sujeta en la tapa.

## 4 :: TORNILLOS

De acero inoxidable para llave "Allen", en métrica 10.

## ACCESORIOS

Dos cáncamos con varilla roscada de métrica 12, que facilitan la extracción y colocación de la tapa al introducirlos en los agujeros roscados que ésta tiene para tal fin y cuatro tapones de protección para los tornillos.

Ref.	A	B	C
CA750030	300 x 300	150 x 150	75
CA750040	400 x 400	250 x 250	75
CA750050	500 x 500	350 x 350	75
CA750060	600 x 600	450 x 450	75
CA750070	700 x 700	550 x 550	75
CA750080	800 x 800	650 x 650	75
CA750090	900 x 900	750 x 750	75
CA750100	1000 x 1000	850 x 850	75
CA750115	1150 x 1150	1000 x 1000	75